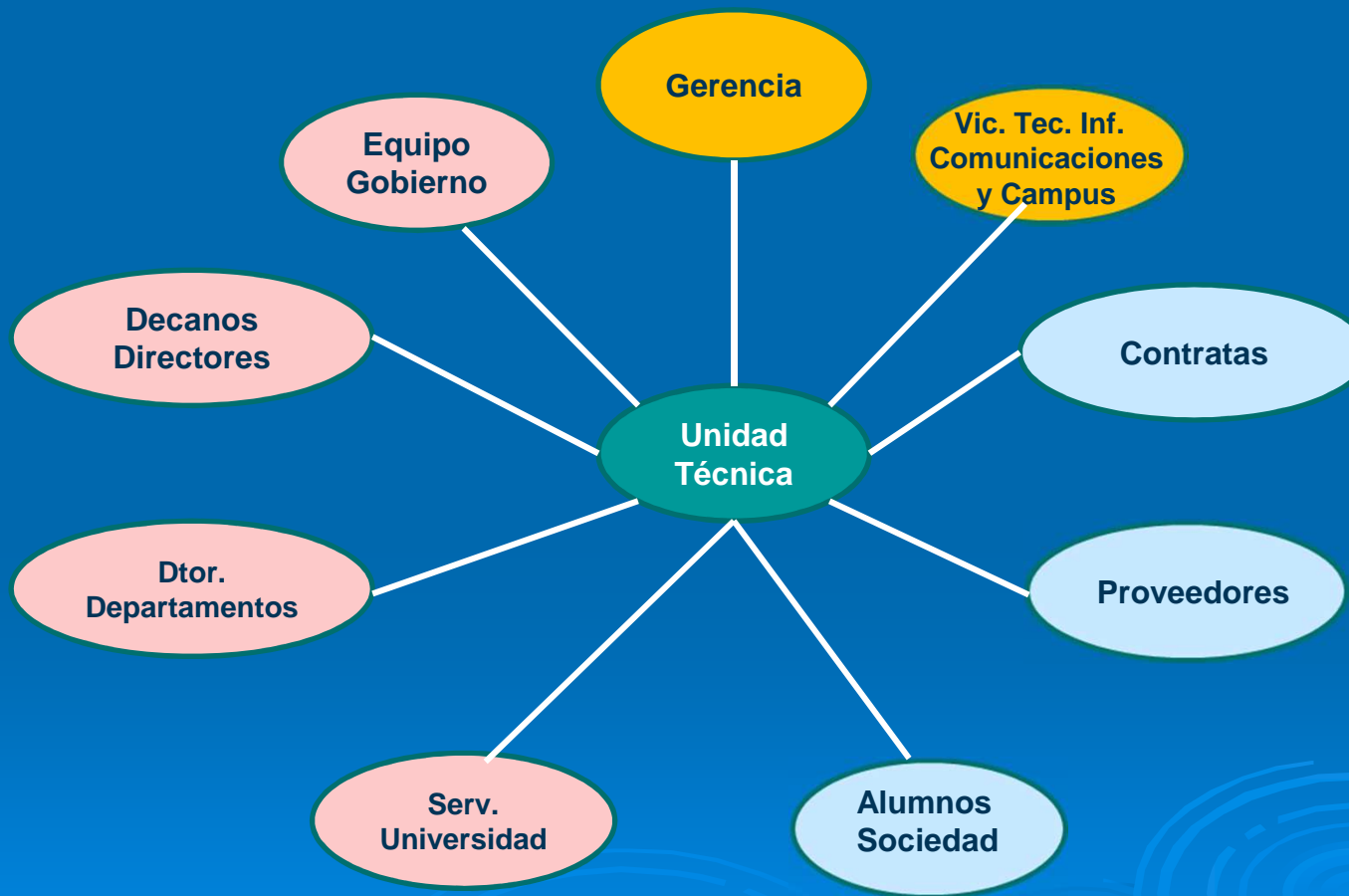


CIRCUITO BASICO DEL SERVICIO




USUARIOS-CLIENTES internos - externos



MISIÓN

- La ejecución de la política de la Universidad en materia de infraestructuras, dando satisfacción a las necesidades de los usuario, logrando la eficiencia en las instalaciones y edificios

MISIÓN

- Estudios Técnicos
 - Informes Técnicos
 - Asesoramientos a Usuarios
 - Asesoramientos a Servicios Universitarios
 - Ejecución de contratos de obras de instalaciones
 - Conducción de mantenimientos
- 

MISIÓN

- Control de suministros
- Control de Mantenimientos Reglamentarios
- Colaboración con otros Servicios UCO
- Proyectos Especiales de la Universidad
- Diseño de ampliaciones y modificaciones de Instalaciones
- Planes específicos de actuaciones de la Universidad

SERV. UNIDAD TECNICA



ÁREA ADMINISTRACIÓN



ÁREAS TÉCNICAS



ÁREA COMUNICACIONES

RESPONSABLE DE EQUIPO

```
graph TD; A[RESPONSABLE DE EQUIPO] --- B[ÁREA TÉCNICA]; A --- C[ÁREA ADMINISTRACIÓN]; A --- D[ATENCIÓN EN CENTRALITA]; A --- E[APOYO CONTRATAS];
```

ÁREA TÉCNICA

ÁREA ADMINISTRACIÓN

ATENCIÓN EN CENTRALITA

APOYO CONTRATAS

ÁREA INSTALACIONES

RESPONSABLES DE EQUIPOS

```
graph TD; A[RESPONSABLES DE EQUIPOS] --- B[ÁREA TÉCNICA]; A --- C[APOYO ADMON Y DELIN.]; A --- D[APOYO CONTRATAS];
```

The diagram is an organizational chart with a dark blue background. At the top right is a rounded rectangular box containing the text 'RESPONSABLES DE EQUIPOS'. A vertical white line descends from the bottom center of this box. Three horizontal white lines branch off to the left from this vertical line, each connecting to a rounded rectangular box. From top to bottom, these boxes contain the text: 'ÁREA TÉCNICA', 'APOYO ADMON Y DELIN.', and 'APOYO CONTRATAS'. The bottom right corner of the slide features a decorative graphic of several concentric white circles, resembling ripples in water.

ÁREA TÉCNICA

APOYO ADMON Y DELIN.

APOYO CONTRATAS

Organización Administración

Antonio L. Prieto Sánchez
Director del Servicio

Elena Cortes Bueno
Administrativa

```
graph TD; A[Antonio L. Prieto Sánchez  
Director del Servicio] --- B[Elena Cortes Bueno  
Administrativa];
```

Organización Comunicaciones

Antonio L. Prieto Sánchez
Director de Servicio

Jose Manuel Lara Garcia
Encargado STOEM

Petronilo Ramos Bruzo
Técnico Especialista

Elena Cortés Bueno
Administración comunicaciones

Jaime, Ana, Inma, Manolo Rafael, M^a José
Técnicos Especialistas Telefonistas

Organización Instalaciones I

Antonio Alcantara Carmona
Ing. Téc. Instalaciones Rabanales

Juan F. Oporto Cantarero
Encargado STOEM

Gregorio Esquinas Montoro
Técnico Especialista

Contratas Especializadas

Organización Instalaciones II

Elias Velasco Carmona
Ing. Téc. Instalaciones Córdoba

Manuel Ramírez Herrera
Técnico Especialista

M. Molina Gómez
Técnico Especialista

Contratas Especializadas

Organización Instalaciones III

Rafael David Rodríguez Cantalejo
Ing. Téc. Automarización y E.Energética

José Carlos Arenas Aguilar
Encargado STOEM

Antonio Alcacide Moral
Técnico Especialista

Contratas Especializadas

Organización Delineación

Técnicos del Servicio

```
graph TD; A[Técnicos del Servicio] --- B[Francisco Doctor Toledo  
Técnico Especialista]; A --- C[Mª Aux. Cabello de Alba Márquez  
Técnico Especialista];
```

Francisco Doctor Toledo
Técnico Especialista

Mª Aux. Cabello de Alba Márquez
Técnico Especialista

Organización Competencias

➤ Área de Dirección:

- Coordinación del personal y actividades.
- Aplicación de la política de la UCO.
- Seguimiento del Plan Estratégico UCO.
- Aplicación de Planes de Calidad.
- Control de Facturaciones
- Coordinación con otros servicios
- Relaciones con otras Instituciones
- Plan de obras RAM

Organización Competencias

➤ Área Comunicaciones:

- Planificación de redes de comunicaciones de voz/datos.
- Mantenimiento de Redes de comunicaciones y centrales de telefonía.
- Control técnico de telefonías fija y móvil.
- Control administrativo y facturaciones.
- Otras:
 - Instalaciones de Alta Tensión.
 - Instalaciones de Alarmas de Robo.
 - Inspecciones Reglamentarias.

Organización Competencias

➤ Área Instalaciones I:

- Instalación Climatización Rabanales.
- Instalaciones Eléctricas BT Rabanales.
- Instalaciones Ascensores Rabanales.
- Instalaciones de Calderas de calefacción Rabanales.
- Instalación Gas Natural Rabanales.
- Instalaciones Gases Laboratorios.
- Dirección obras RAM Rabanales
- Otras ...

Organización Competencias

➤ Área Instalaciones II:

- Instalación Climatización Córdoba.
- Instalaciones Eléctricas BT Córdoba.
- Instalaciones Ascensores Córdoba.
- Instalaciones de Calderas de calefacción Córdoba.
- Instalación Gas Natural Córdoba.
- Instalaciones Gases Laboratorios.
- Dirección obras RAM Córdoba
- Otras ...

Organización Competencias

- Área de Instalaciones III:
- Instalaciones de Cámaras frigoríficas.
- Instalaciones de Aire Comprimido.
- Grupo de bombas y red general de agua potable en Campus Rabanales.
- Instalación de control de consumo de energía eléctrica de la Universidad.

Organización Competencias

- **Área de Delineación:**
- Custodia de planos y proyectos de la UCO.
- Actualización de planos de distribución.
- Actualización de planos de instalaciones.
- Delineación de estudios y proyectos nuevos.
- Reproducción de planos en la UCO.